

## Landesindex der Konsumentenpreise Schweiz

### CH - LIK DEZ.1982 BIS OKT. 2025 – PLAUSIBILITÄTSGRAD

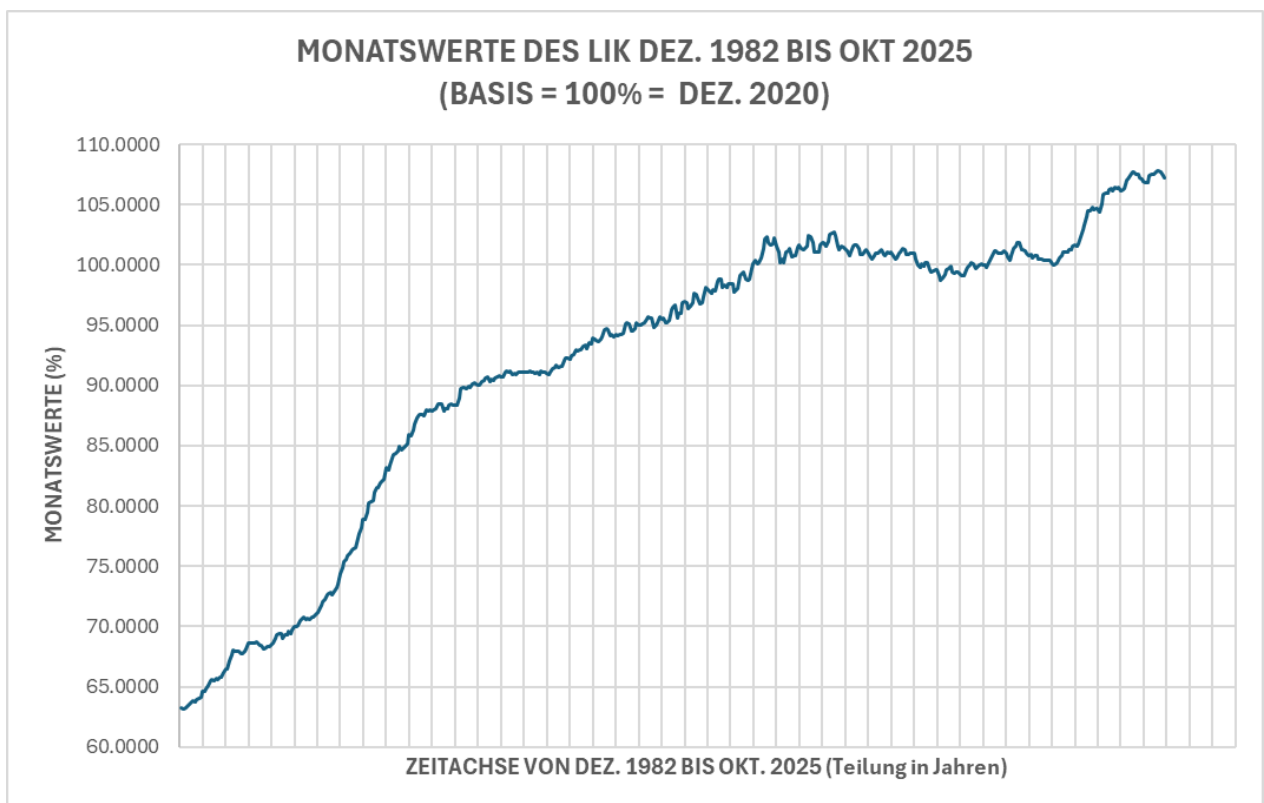
*Der vorliegende Beitrag ist Teil der «Beispielsammlung – Gesetz zur Gruppenbildung» und unter dieser Rubrik auch dort eingeordnet.*

#### AUSGANGSLAGE UND VERMUTUNG

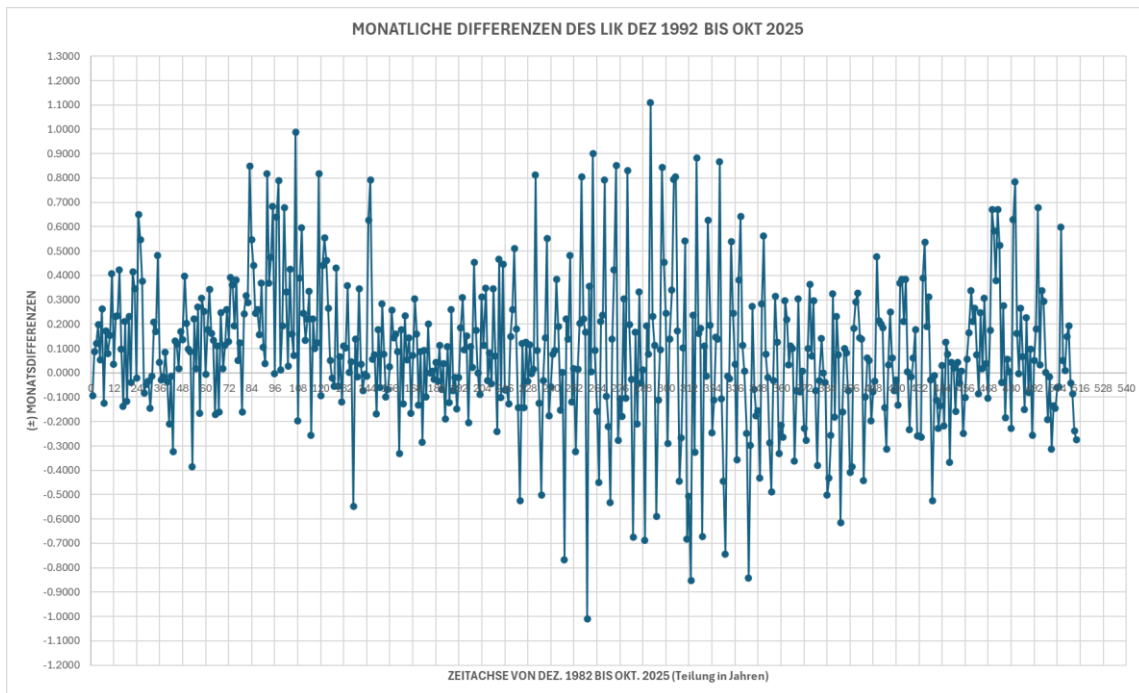
Der «Landesindex der Konsumentenpreise» wird vom Bundesamt für Statistik (BfS) erfasst und ist als lange Zeitreihe von Dezember 1982 bis Oktober 2025 in einer Exceltabelle mit Monatswerten zusammengestellt.

Aus der Auflistung können zwei Grafiken aufbereitet werden:

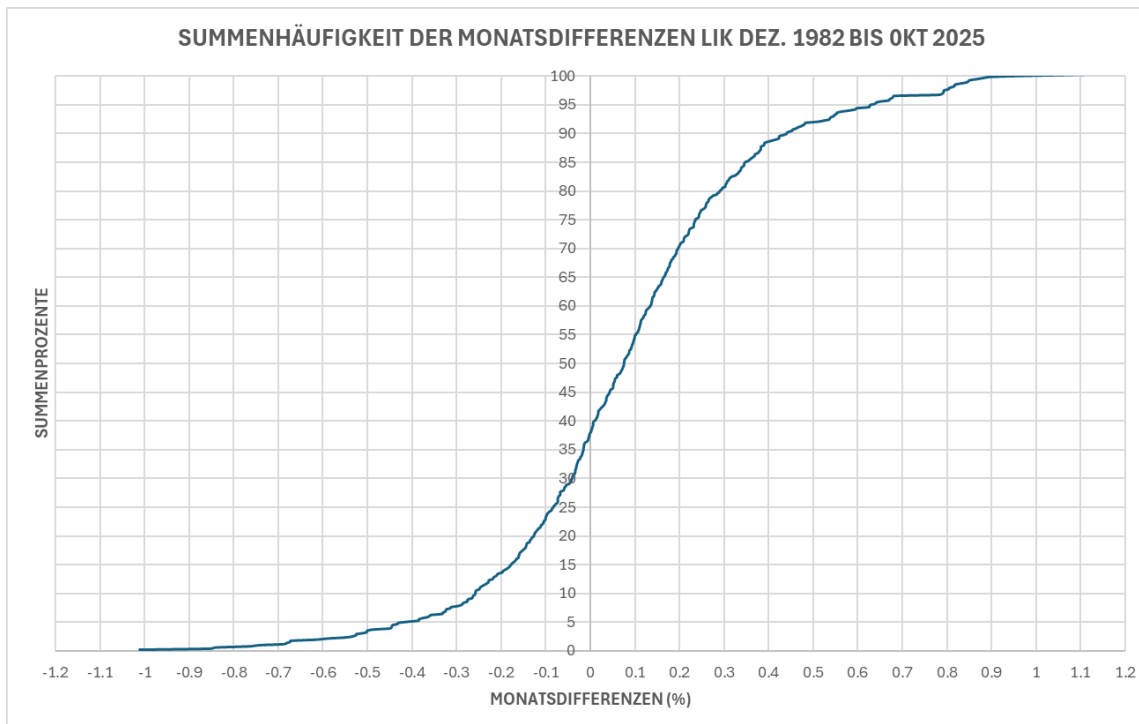
**Bild 1:** Der Verlauf des LIK in Prozentwerten – basierend auf der Basis von Dezember 2020 = 100%. Dazu kein weiterer Kommentar.



**Bild 2 und Bild 3:** Der Verlauf der ( $\pm$ ) **Differenzen** gegenüber dem jeweiligen Vormonat – mit charakteristischem S – Kurvenverlauf der nach Häufigkeit geordneten Differenzen.



**BILD 2**



**BILD 3**

Kommentar: **Bild 3** zeigt – wie nicht anders zu erwarten – dass die grossen ( $\pm$ ) Monatsdifferenzen eine viel geringere Häufigkeit aufweisen als die kleinen Abweichungen. Dies führt zu der **VERMUTUNG**, dass die monatlichen **Abweichungen aus reiner Zufälligkeit** zustande kommen - und damit als «nicht – chaotischer Verlauf» dem empirischen «Gesetz zur Gruppenbildung» folgen.

## PLAUSIBILITÄT

Soll diese Vermutung zutreffen, muss es sich so verhalten, dass die «*Paketbildung aus der realen Abfolge der Differenzen*»<sup>\*\*\*</sup> zur grösstmöglichen Deckung mit der «*Paketbildung aus dem logischen Referenzprofil*» führt. <sup>\*\*\*</sup>Für begriffliche Vertiefung wird auf [DAS GESETZ ZUR GRUPPENBILDUNG IM UEBERBLICK.pdf](#) (ff) verwiesen.

Die Tabellen im Querformat (ANHANG) zeigen einerseits die Gruppenbildung für das «logische Referenzprofil» nach den ermittelten Differenzen – Häufigkeiten der Messreihe, und andererseits die Gruppenbildung aus der realen Abfolge eben dieser Differenzen. Als Vergleichsergebnis sind mit der vierten Tabelle die individuellen Plausibilitätsgrade je nach Gruppenbildung sowie der Gesamt - Plausibilitätsgrad für die Messreihe ausgewiesen.

## FAZIT

Mit einem **Gesamt - Plausibilitätsgrad von 94.1%** ist die Vermutung, dass sich der Verlauf des LIK - hier über eine Zeitspanne von 43 Jahren (!) – gesamthaft in extremer Weise «geordnet/laminar», bzw. in keiner Weise «chaotisch/turbulent» entwickelt hat, bestätigt. Diese Gesamtschau über eine sehr

lange Zeitreihe schliesst nicht aus, dass innerhalb eines begrenzten Zeitabschnitts gewisse «Störungen» im Verlauf aufgezeigt werden können. Dies speziell dann, wenn zeitlich begrenzte staatliche Eingriffe die natürliche Zufälligkeit der Differenzbildung des LK beeinflussen.

LANDESEXINDEX DER KONSUMENTENPREISE CH - DEZ.1982 – OKT 2025 (MONATSDIFFERENZEN) erstellt am 07.12.2025

PROMILLE - ANTEILE ZUR GRUPPENBILDUNG NACH DEFINIERTEM ZAHLEN - MIX IN DER URNE											
Gruppenbildung "m"	Promille Zahlenband 1	Promille Zahlenband 2	Promille Zahlenband 3	Promille Zahlenband 4	Promille Zahlenband 5	Promille Zahlenband 6	Promille Zahlenband 7	Promille Zahlenband 8	Promille Zahlenband 9	Promille Zahlenband 10	Promille ALLE Zahlenbänder 1 bis 10
m = 1	7	11	33	87	145	149	100	45	35	4	615
m = 2	0.1	0.2	1.2	8.3	39.8	48.1	12.3	2.3	1.3	0	122.1
m = 3	0	0	0	1.1	11.9	17.5	1.7	0.1	0.1	0	32.3
m = 4	0	0	0	0	3.2	4	0.2	0	0	0	8.1
m = 5	0	0	0	0	0.9	1.6	0.1	0	0	0	2.1
m = 6	0	0	0	0	0.3	0.4	0	0	0	0	0.7
m = 7	0	0	0	0	0.2	0.4	0	0	0	0	0.3
m = 8	0	0	0	0	0	0.1	0	0	0	0	0
m = 9	0	0	0	0	0	0.1	0	0	0	0	0.1
m = 10	0	0	0	0	0	0.1	0	0	0	0	0
NICHT ERFASTE ANZAHL DATEN (alle für m > 10; gemittelt)	Bei extrem unterschiedlichen Gewichtungen der Urnenzahlen kommt es vor, dass bis zur maximal erfassten Gruppenbildung (bis m = 10) nicht alle 1000 Daten erfasst werden. Diese (gemittelte!) ANZAHL - bestehend aus Gruppen mit m > 10 - ist rot eingetragen.										0
ERFASTE ANZAHL DATEN (alle bis m = 10; gemittelt)	7.2	11.4	35.4	106.9	280.8	328.6	131	49.9	37.9	4	993.1 (GEMITTELTE ANZAHL AUS 20 x 1000)
FEHLER - BANDBREITEN ZUR GRUPPENBILDUNG NACH DEFINIERTEM ZAHLEN - MIX IN DER URNE (ergänzend zu TABELLE 5)											
Gruppenbildung "m"	Zahlenband 1	Zahlenband 2	Zahlenband 3	Zahlenband 4	Zahlenband 5	Zahlenband 6	Zahlenband 7	Zahlenband 8	Zahlenband 9	Zahlenband 10	Promille ALLE Zahlenbänder 1 bis 10
m = 1	3.02	3.65	4.79	8.4	10.55	9.36	8.7	4.86	6.82	2.74	18.76
m = 2	0.21	0.43	1.07	4.16	6.08	6.18	2.99	1.6	1.07	0	10.66
m = 3	0	0	0	0.85	2.99	3.62	0.96	0.21	0.21	0	5.22
m = 4	0	0	0	0	1.71	1.49	0.43	0	0	0	2.35
m = 5	0	0	0	0	0.85	1.07	0.21	0	0	0	1.49
m = 6	0	0	0	0	0.43	0.64	0	0	0	0	0.75
m = 7	0	0	0	0	0.43	0.53	0	0	0	0	0.43
m = 8	0	0	0	0	0	0.32	0	0	0	0	0
m = 9	0	0	0	0	0	0.21	0	0	0	0	0.21
m = 10	0	0	0	0	0	0.21	0	0	0	0	0
m = 10+	Bei extrem unterschiedlichen Gewichtungen der Urnenzahlen kommt es vor, dass bis zur maximal erfassten Gruppenbildung (bis m = 10) nicht alle 1000 Daten erfasst werden. Diese (gemittelte!) ANZAHL - bestehend aus Gruppen mit m > 10 - ist rot eingetragen.										0

Hinweis:  
Da das Total (blau + rot) aus je 20 (ma  
getrennt gemittelten Ergebnissen bes  
muss dieses nicht zwingend = 1000 b

PROMILLE - ANTEILE ZUR GRUPPENBILDUNG AUS GELIEFERTER DATENABFOLGE

Gruppenbildung "m"	PROMILLEANTEILE Zahl1	PROMILLEANTEILE Zahl 2	PROMILLEANTEILE Zahl 3	PROMILLEANTEILE Zahl 4	PROMILLEANTEILE Zahl 5	PROMILLEANTEILE Zahl 6	PROMILLEANTEILE Zahl 7	PROMILLEANTEILE Zahl 8	PROMILLEANTEILE Zahl 9	PROMILLEANTEILE Zahl 10	PROMILLEANTEILE aller Zahlen 1 bis 10
m = 1	3.9	15.6	27.2	83.7	155.6	145.9	101.2	40.9	27.2	3.9	605.1
m = 2	0	0	3.9	3.9	29.2	58.4	15.6	5.8	1.9	0	118.7
m = 3	0	0	0	3.9	7.8	15.6	0	0	0	0	27.2
m = 4	0	0	0	0	5.8	1.9	0	0	0	0	7.8
m = 5	0	0	0	0	3.9	1.9	0	0	0	0	5.8
m = 6	0	0	0	0	1.9	0	0	0	0	0	1.9
m = 7	0	0	0	0	0	0	0	0	0	0	0
m = 8	0	0	0	0	0	0	0	0	0	0	0
m = 9	0	0	0	0	0	0	0	0	0	0	0
m = 10	0	0	0	0	0	0	0	0	0	0	0
NICHT ERFASSTE ANZAHL DATEN (alle für m > 10)	Bei extrem unterschiedlichen Gewichtungen der Urnenzahlen kommt es vor, dass die maximal erfasste Gruppenbildung (bis m = 10) nicht alle GELIEFERTEN Daten umfasst. Diese ANZAHL - bestehend aus Gruppen mit m > 10 - ist in "Zelle rechts unten" rot angegeben.										2
ERFASSTE ANZAHL DATEN (alle bis m = 3)	2	8	18	53	150	168	68.0536	27	16	2	512
GEWICHTUNG DER GELIEFERTEN DATEN (P)	3.91	15.63	35.16	103.52	292.97	328.13	132.92	52.73	31.25	3.91	1000

HINWEIS ZU GRÜNER ZEILE (1040):  
Falls KEIN naturgemäßes Referenzprofil vorliegt,  
kann ein "logisches" Referenzprofil erstellt werden,  
indem die Gewichtungen (Voten - Anteile) aus der  
Stichprobe gemäss Zeile 1040 in die Zellen (BD9:BM9)  
übertragen, bzw. dort mittels Handnotiz nach Zahlenbändern  
AUFGESCHLÜSSELT werden. Mit diesen Gewichtungen  
wird daraus ERSATZWEISE (zwecks Vergleichsmöglichkeit  
mit der Gruppenbildung aus den gelieferten Daten) ein  
individuelles ("logisches") Referenzprofil erstellt.

09.06.2025

PLAUSIBILITÄTSGRAD [%] FÜR DIE GELIEFERTE ZAHLENFOLGE

(Hilfsspalten überdeckt oder Zahlen weiss)	PLAUSIBILITÄTS - PROZENTE	PLAUSIBILITÄTS - PROZENTE	PLAUSIBILITÄTS - PROZENTE	PLAUSIBILITÄTS - PROZENTE	PLAUSIBILITÄTS - PROZENTE	PLAUSIBILITÄTS - PROZENTE	PLAUSIBILITÄTS - PROZENTE	PLAUSIBILITÄTS - PROZENTE	PLAUSIBILITÄTS - PROZENTE	PLAUSIBILITÄTS - PROZENTE	
Gruppenbildung "m"	Zahl1	Zahl 2	Zahl 3	Zahl 4	Zahl 5	Zahl 6	Zahl 7	Zahl 8	Zahl 9	Zahl 10	
m = 1	98	93.9	96.4	100	100	100	100	100	96.5	100	
m = 2	100	100	58.2	94.2	86.6	92.9	98	67.2	100	0	
m = 3	0	0	0	50	87.5	100	0	100	100	0	
m = 4	0	0	0	0	64.7	75.7	100	0	0	0	
m = 5	0	0	0	0	44.9	100	100	0	0	0	
m = 6	0	0	0	0	38.4	100	0	0	0	0	
m = 7	0	0	0	0	0	100	0	0	0	0	
m = 8	0	0	0	0	0	100	0	0	0	0	
m = 9	0	0	0	0	0	100	0	0	0	0	
m = 10	0	0	0	0	0	100	0	0	0	0	
ADDIERTE PROZENTE PRO ZAHL	382.2	1464.8	3076	9689.8	25843.3	31646	13177.6	4869.5	3004.8	390	PLAUSIBILITÄT GESAMT [%]
ERFASSTE ANZAHL DATEN (alle bis m = 10)	2	8	18	53	150	168	68	27	16	2	512
GEMITTELTE PLAUSIBILITÄT (%) PRO ZAHL	98	93.9	87.9	93.9	89	96.9	99.5	92.8	96.9	100	94.1
HILFSZEILE	98	93.9	87.9	93.9	89	96.9	99.5	92.8	96.9	100	